

421RC2

Inbraakwerend inbouwrooster klasse RC2

INBRAAK-
WERENDE
ROOSTER

ALUMINIUM



MATERIAAL

- Vervaardigd uit aluminiumprofielen AlMgSi 0,5 (volgens EN 12020-2)
- Standaard Inox muggengaas 304 - 2,3 x 2,3 mm
- Afwerking: natuur- of bronskleurig geanodiseerd (20 micron) of gepoederlakt in alle mogelijke RAL-kleuren (60-80 micron)

AFMETINGEN

- Lamelstap: 50 mm
- Inbouwdiepte: 46 mm
- Aanslag van het kader: 40 mm
- Minimum afmetingen: 250 x 250 mm

OPTIES

- Afdruiplamel
- Watergoot
- Mazendraad 304 - 6 x 6 / 10 x 10 / 20 x 20 / zonder
- Gaas in 316
- Afneembaar muggengaas
- Filter
- Zonder flens

KENMERKEN

- Esthetisch en functioneel hoogwaardige roosters
- Inbraakwerend volgens klasse RC2, certificaat opp. $0,44 < o < 6 \text{ m}^2$, overeenkomstig met EN 1627 tem 1630 [sept. 2011]
- Eenvoudig te monteren door middel van meegeleverde inox doken
- 100% roestvrij :
 - Volledig opgebouwd met aluminiumprofielen
 - Alle verbindingmaterialen in aluminium en roestvrij staal

TYPISCHE TOEPASSINGEN

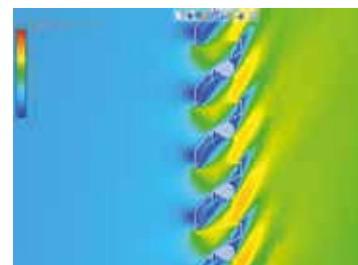
- Scholen
- Winkels
- Appartementencomplex



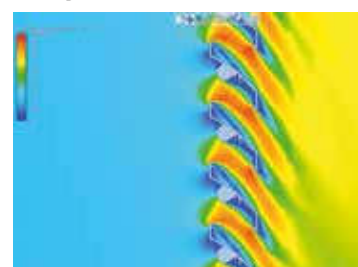
TECHNISCHE GEGEVENS

Debiet		[EN 13030]
K-factor (aanzuig)		13,82
K-factor (uitblaas)		12,85
C _o -coëfficiënt		0,269
C _d -coëfficiënt		0,279
Technische gegevens		
Visuele vrije doorlaat		70 %
Fysische vrije doorlaat		43 %
IP klasse (rooster met gaas, elektrische installatie op minstens 100 mm)		IP2XD

LUCHTSTROOM



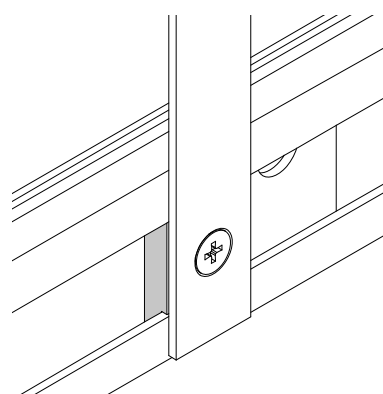
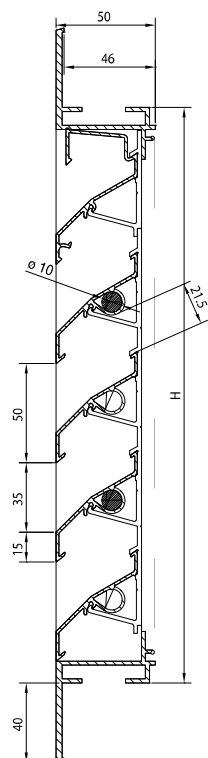
Aanzuig



Uitblaas

TECHNISCHE TEKENINGEN

Doorsnedetekeningen



Speciale muurankers